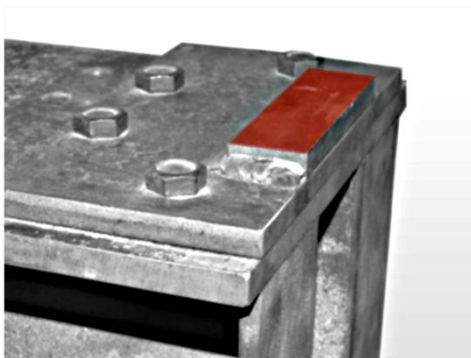
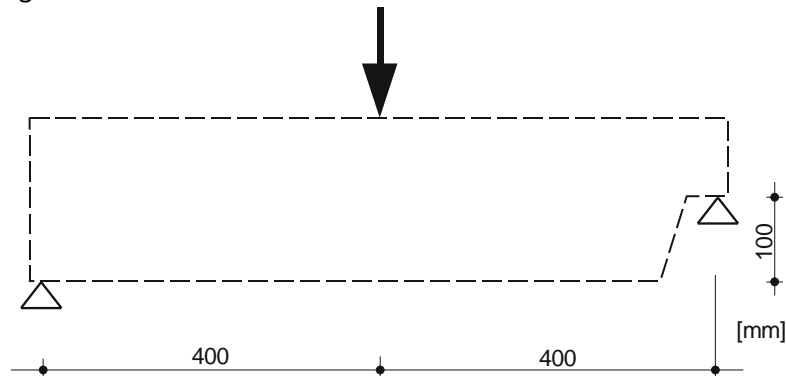


# Brückenmodellwettbewerb 2025

Liebe Freunde unseres Brückenmodellwettbewerbes, wir möchten Ihnen hiermit die diesjährige Ausschreibung bekanntgeben. Die Studierenden der baubezogenen Studiengänge an der HTWK Leipzig werden zum Bau von Brückenmodellen aufgefordert. Nachfolgend sind das statische System des Brückenmodells sowie Details bezüglich der Randbedingungen dargestellt.



Detail Auflager links



Detail Lasteintragungspunkt

Die Eintragung der Prüfkraft erfolgt in Feldmitte über einen unverdrehbaren und horizontal unverschieblichen Lasteintragungsstab (abgeflachter Kreisquerschnitt mit Radius 15 mm, Breite quer zur Brückenachse 100 mm), siehe Bild rechts unten. Die beiden horizontalen, unverschieblichen und unverdrehbaren Auflagerflächen, siehe farbige markierte Fläche im Bild links unten, sind jeweils 100 mm breit und in Spannrichtung 30 mm lang. Das Brückenmodell darf die Auflager nur an den farbigen markierten ebenen Flächen berühren. Letztere sind in verschiedenen Höhen angeordnet. Der horizontale Abstand zwischen den Auflagerinnenkanten beträgt 800 mm. Horizontalkräfte dürfen in das Modell nur über Reibung in den farbigen markierten Auflagerflächen oder am Lasteintragungsstab eingetragen werden. Im unbelasteten Zustand darf der höchste Punkt des Modells maximal 100 mm über der oberen Auflagerebene liegen und der tiefste Punkt nicht unter der unteren Auflagerebene. Materialien und Konstruktionsart sind beliebig. Das Ziel besteht darin, für eine gegebene maximale Gesamtmasse von 1,6 kg eine möglichst hohe Tragfähigkeit zu erreichen.

**Anmeldung der Teilnehmer:** bis zum 11.06.2025 bei Dr. Klink ([thomas.klink@htwk-leipzig.de](mailto:thomas.klink@htwk-leipzig.de))

**Abgabetermin:** 16.06.2025 in FÖ029 (Versuchshalle)

**Traglastermittlung:** 18.06.2025, 17:00h, in FÖ029 (Versuchshalle)

Die Brückenmodelle mit der größten Tragfähigkeit werden prämiert.

1. Preis: 300 €
2. Preis: 200 €
3. Preis: 150 €

Zusätzlich wird ein Preis von 200 € für die beste Gestaltung vergeben.

Es gibt wieder eine Alumni-Wertung. Absolventen unserer Hochschule können entsprechend den obigen Bedingungen Brückenmodelle einreichen, die dann in der gleichen Veranstaltung getestet werden. Die Preisgelder sind jedoch den aktuell eingeschriebenen Studierenden vorbehalten.

Fragen zu diesem Wettbewerb beantworten Dr. Klink oder Prof. Slowik. Siehe auch <https://fb.htwk-leipzig.de/fakultaet/aktivitaeten/wettbewerbe/brueckenmodellwettbewerb> oder Schaukasten in der 3. Etage des Föppl-Baus für aktuelle Informationen.