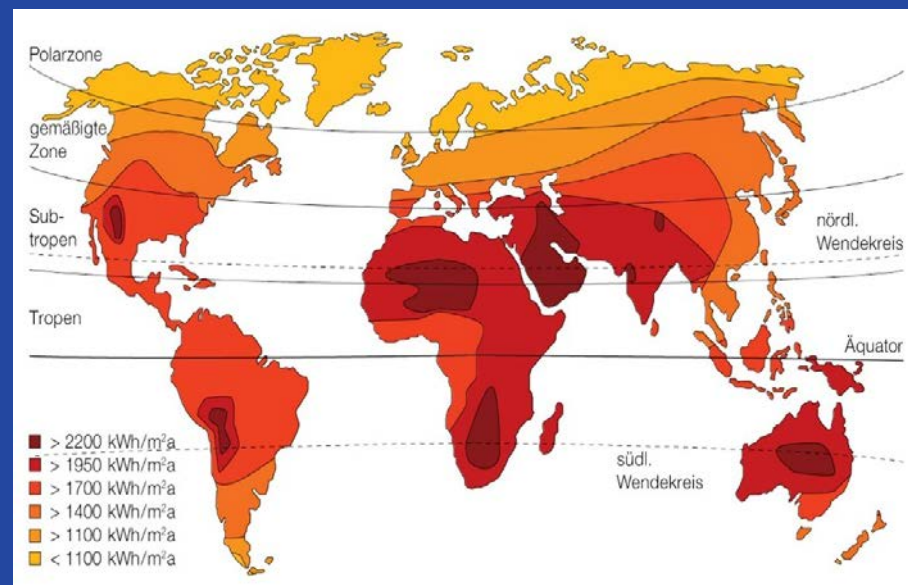


Forum Bau

Sommersemester 2018

Mittwoch, 20. Juni 2018 um 18:00 Uhr
Hörsaal G 327

Prof. Dr. (I) Arch. Monica Rossi-Schwarzenbeck
Professorin für „Konstruktives Entwerfen/Energieeffizientes Bauen“ an der HTWK Leipzig

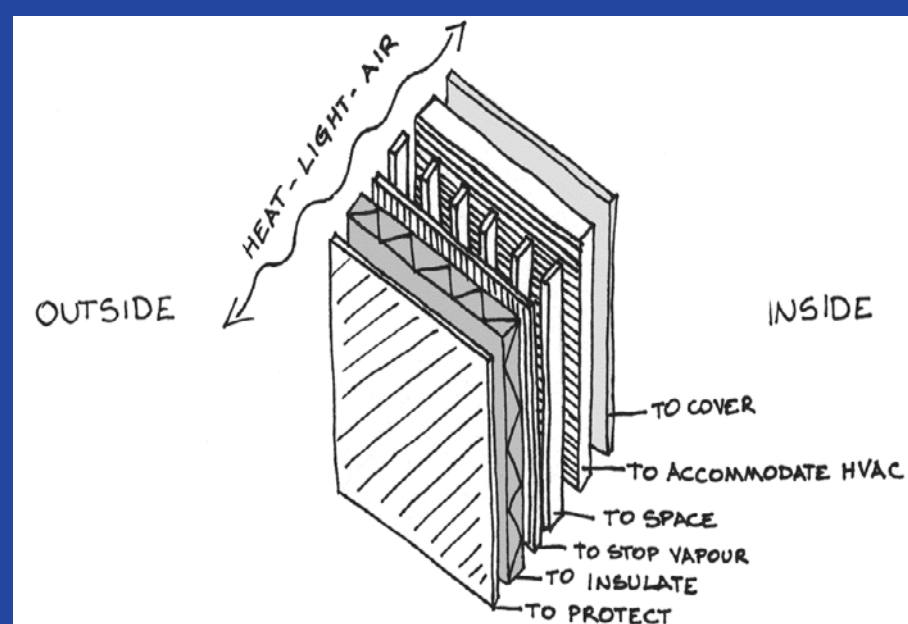


© GlobalSign nv-sa

Climate-active skins - Eine Reise durch verschiedene Klimazonen

Die Gebäudehülle ist die Schnittstelle zwischen Innen und Außen, sie prägt das äußere Erscheinungsbild des Bauwerks, kommuniziert mit ihrem Umfeld und übernimmt gleichzeitig eine komplexe klimaregulierende Funktion um die Behaglichkeit der Menschen, die in den Räumlichkeiten leben, zu garantieren.

Da Klima kein statisches Element ist, wird die Gebäudehülle immer mehr als ein reaktives Bauelement entworfen, das in der Lage ist - oder sein sollte - auf sich verändernde Umwelteinflüsse und die Bedürfnisse der Bewohner zu reagieren.



© Prof. Dr. (I) Arch. Monica Rossi-Schwarzenbeck

Das Thema wird zunehmend vielschichtig, wenn man in verschiedenen Klimazonen bauen möchte. Die baulichen Maßnahmen müssen daher auf die lokale Umgebung und das lokale Klima abgestimmt werden, nicht nur, um sich gestalterisch anzupassen, sondern auch, um Heiz- und Kühllasten zu verringern und ein angenehmes Raumklima zu erzeugen.



© Prof. Dr. (I) Arch. Monica Rossi-Schwarzenbeck

Der Vortrag ist als eine Reise durch verschiedene Klimazonen konzipiert, in der mehrere und heterogene Erfahrungen aus Didaktik und Forschung zum Thema „Klimaaktive-Gebäudehülle“ vorgestellt werden und ein Einblick über jüngste Vergangenheit, Gegenwart und Zukunft gegeben wird.